



Home > Ansa > Da Sulmona in bici alla scoperta del 'Cuore d'Abruzzo'

Ansa Ansa - Cronaca Cronaca

Da Sulmona in bici alla scoperta del 'Cuore d'Abruzzo'

19 Gennaio 2021

0












Comune con Fondazione **Symbola** per sistema cicloturistico locale

(ANSA) – SULMONA, 11 DIC – Si chiama "Cuore d'Abruzzo in bici", è una rete di 14 percorsi cicloturistici che si irradiano dall'Abbazia di Santo Spirito al Morrone di Sulmona (L'Aquila) per un totale di mille chilometri attraverso 27 Comuni del centro Abruzzo; una rete che costituisce la prima concreta fase di "Cuore d'Abruzzo", Piano di valorizzazione turistica del centro Abruzzo allestito da Comune di Sulmona e Fondazione **Symbola** per mettere a sistema le valenze di quattro territori, Valle Subequana, Valle Peligna con la Majella, Valle del Sagittario e Alto Sangro. Tutti itinerari già fruibili sulla piattaforma Komoot, ben nota al pubblico dei cicloturisti: accedendo alla raccolta <http://bit.ly/CuoreAbruzzoinBici> è possibile avere informazioni sui 14 percorsi mappati, con dati quali estensione, profilo altimetrico, grado di difficoltà, notizie sul patrimonio culturale e monumentale che è possibile incontrare lungo gli itinerari. Un sistema di percorsi che nei prossimi mesi sarà disponibile anche sul portale

SEGUICI

-  9,799 Fans MI PIACE
-  1,559 Follower SEGUI
-  8,263 Follower SEGUI
-  1,397 Follower SEGUI

POPOLARE

-  **Quilted jacket: un grande classico che si rinnova con effetti speciali**
17 Gennaio 2021
-  **Auguri Valentino! Lo stilista compie 85 anni. Guarda abiti e star...**
19 Gennaio 2021
-  **A schiena dritta: gli esercizi da fare a casa per sconfiggere...**
13 Gennaio 2021
-  **Bankitalia: l'occupazione tornerà a crescere solo nel 2022**
16 Gennaio 2021

Carica altro ▾

RACCOMANDATA

-  **Allimentazione**
Covid: 20.709 i casi positivi in 24 ore, 684 vittime
-  **Ansa - Tecnologia**
L'ira di Trump, Twitter lo sospende definitivamente

del cicloturismo della Regione Abruzzo. Il territorio su cui è stato costruito "Cuore d'Abruzzo" – che attraversa anche due parchi nazionali, un parco regionale, oasi e riserve – è assimilabile a un unico territorio urbano, con il vantaggio, non trascurabile in questo momento storico, della ricchezza di cammini e percorsi cicloturistici e della presenza di territori che permettono il distanziamento sociale. Un sistema, facilmente raggiungibile da Roma, da Pescara e da Napoli, che con circa 1.000 chilometri quadrati complessivi supera la dimensione della provincia di Rimini (863,6 kmq) ed è di poco inferiore alla superficie di Roma (1.285 kmq). "Sono molto orgogliosa di questo lavoro che ha consentito al nostro territorio di ragionare in modo collettivo – ha detto il sindaco di Sulmona Annamaria Casini – Un sistema integrato è la chiave vincente per guardare al futuro. Il progetto parte da una mappatura già fatta, da una rete concreta e reale. Occorre ora migliorare la parte infrastrutturale, ad esempio con una segnaletica riconoscibile a livello regionale.

Possiamo diventare un modello, far sì che questo prodotto, realizzato dal basso, rientri in una visione regionale di promozione del prodotto turistico". (ANSA).

[Fonte articolo: ANSA]

Post Views: 4

CONDIVIDI



Mi piace 0

Tweet

Articolo precedente

"Medici e infermieri, grazie", scritta davanti Covid Hospital

Prossimo articolo

Tunisi, scontri tra polizia e manifestanti: oltre 600 arresti, molti minori

Articoli correlati

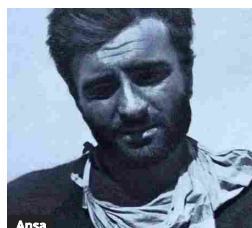
Di più dello stesso autore



Mps, archiviata l'indagine sulla morte di David Rossi



Ok allo spostamento tra regioni se verso la propria abitazione



È morto Cesare Maestri, il 'ragno delle Dolomiti'



LASCIA UN COMMENTO

Commento: