

[Home](#)[News](#)[Comuni](#)[Sport](#)[Mondo Imprese](#)[Media](#)[Necrologi](#)[Utilità](#)

facebook



tweet



stampa



Neuromed tra le eccellenze nella ricerca biomedica secondo il rapporto Fondazione **Symbola**

L'Irccs di Pozzilli inserito nel prestigioso rapporto annuale promosso da Fondazione **Symbola** ed Enel, con la collaborazione di Farmindustria

FLASH NEWS giovedì 01 luglio 2021 di [La Redazione](#)

[PIÙ INFORMAZIONI SU](#) [Venafrò](#) [Isernia](#)



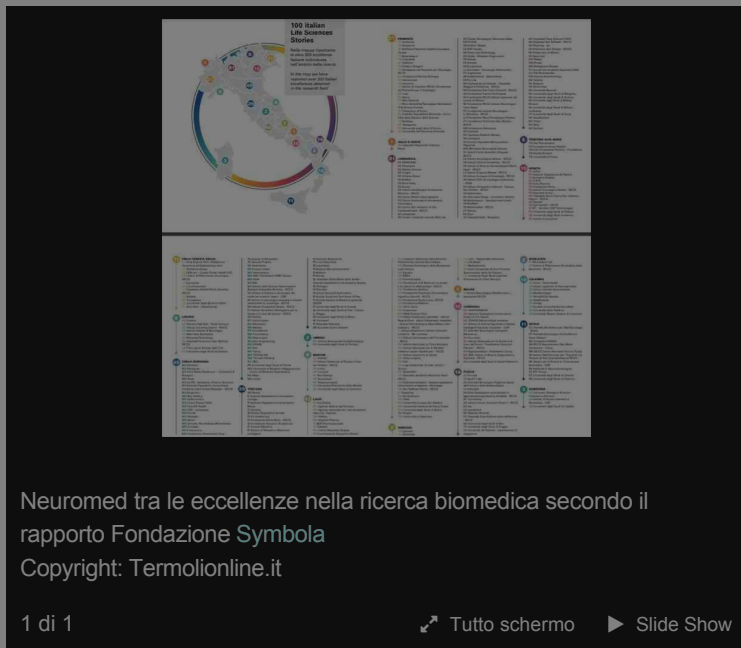
Dip.-Epidemiologia-e-Prevenzione-IRCCS-Neuromed © Personale

POZZILLI. Una mappa che evidenzia le **eccellenze italiane nel campo delle scienze della vita**, dalla ricerca alla clinica all'innovazione farmaceutica. "100 Italian Life Sciences Stories", questo il titolo del Rapporto realizzato da **Fondazione Symbola** in collaborazione con **Enel** e **Farmindustria**, ha disegnato il panorama di un Paese protagonista a livello mondiale. E in questa mappa c'è anche **l'Irccs Neuromed** di Pozzilli.

"L'Italia - ha dichiarato **Ermete Realacci**, presidente della **Fondazione Symbola**, durante la presentazione del rapporto - gioca un ruolo di protagonista anche nella filiera delle scienze della vita, come raccontiamo in questo dossier attraverso esperienze che testimoniano la qualità delle istituzioni, delle imprese e della ricerca italiana, che sempre più vanno

messe al servizio anche di un rafforzamento della medicina territoriale”.

Le foto



Non solo **Neuromed** è l'unica istituzione del Molise a comparire nella mappa realizzata da **Symbola**, ma l'Istituto di Pozzilli è citato anche per la **collaborazione tra l'Istituto milanese Human Technopole e il Progetto Moli-sani**.

“Essere in questo rapporto – dice l'ingegner **Fabio Sebastiano**, Consigliere delegato alla Ricerca del Neuromed – significa avere una ulteriore conferma del ruolo che Neuromed ha nel panorama scientifico e medico italiano. Il documento di **Symbola** sottolinea in modo importante la necessità di una relazione sempre più stretta tra ricerca e clinica. È proprio qui che il nostro Istituto ha la sua forza maggiore: il continuo interscambio tra laboratorio e letto del paziente, tra il lavoro dei ricercatori e la cura del paziente, con una grande attenzione alla prevenzione e al rapporto con la vita del territorio”.

“Osservando quella mappa – commenta **Giovanni de Gaetano**, Presidente del Neuromed – viene subito in mente che con Neuromed il Molise è ben rappresentato in questo quadro delle eccellenze biomediche italiane. Abbiamo il cuore in questa Regione, ma allo stesso tempo lo sguardo è sempre rivolto al mondo internazionale, come dimostra la citazione del Progetto Moli-sani nell'ambito delle collaborazioni di Human Technopole. Proprio questa funzione di 'cerniera' tra il territorio e la ricerca di eccellenza è una delle missioni principali di Neuromed. Lo hanno ben percepito i tanti cittadini che, con il loro 5 x 1000, ci aiutano a raggiungere prestigiosi livelli scientifici, con ricerche che spaziano dall'ictus al rapporto tra cuore e cervello, dalla sclerosi multipla alle patologie psichiatriche, dall'inquinamento atmosferico alla salute dei vasi sanguigni”.

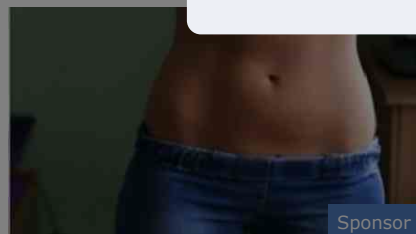


TERMOLI
Invia le tue segnalazioni con **WhatsApp**
Al numero **392-0608288**

Ti potrebbero int...



Solo 2,49 € a
Qualità Bio per en...
allenamento.



Curcuma e Piperina
Toglie il gonfiore e fa sciogliere il grasso
UN RIMEDIO 100%



Honda Civic da 239€/mese
E fino a 4.800 € di Bonus Usato/Rottamazione Honda.



Nuovo Renault Arkana
Ibrido come te.



Promo Vodafone casa
Per te già cliente mobile, internet a partire da 22,90€.



Nuovo decesso Covid in Molise, muore una 85enne di Montenero: 0 contagi e 4 guariti

ATTUALITÀ gio 1 luglio

termolionline.it

Abbiamo a cuore la tua privacy

Noi e i nostri partner archiviamo e/o accediamo alle informazioni su un dispositivo (come i cookie) e trattiamo i dati personali (come gli identificatori univoci e altri dati del dispositivo) per annunci e contenuti personalizzati, misurazione di annunci e contenuti, approfondimenti sul pubblico e sviluppo del prodotto. Con il tuo consenso, noi e i nostri partner possiamo utilizzare dati di geolocalizzazione e identificazione precisi attraverso la scansione del dispositivo. Informativa sulla Privacy

Puoi cambiare la tua scelta in qualsiasi momento nel nostro centro privacy.

[Gestisci le opzioni](#) [Accetta e chiudi](#)

Powered by **clickio**



Sponsor

Scegli Link gas e luce.

Risparmi fino a 513€ in due anni.



"Equilibri delicati" di una sognatrice Foto e video

Presentato in sala consigliare il primo romanzo della giovane scrittrice termolese Dalila...

f Condividi t Tweet



Sponsor

Blu American Express®

2% di Cashback sui tuoi acquisti + quota gratuita ogni anno



Sponsor

Affronta la psoriasi

Non lasciare che la psoriasi limiti le tue relazioni

| Le notizie più lette



Ci dovrebbe essere un limite all'indecenza

ATTUALITÀ
mer 30 giugno



In Molise 12 guariti e un solo contagio

ATTUALITÀ
mer 30 giugno



«Ennesima lite al San Timoteo placata dalla portineria. Serve guardia giurata»

ATTUALITÀ
mer 30 giugno

f t

f t

f t

| Video



▶ 0:01

"Equilibri delicati" di una sog...

CONTATTA TERMOLIONLINE.IT



Invia le tue segnalazioni con WhatsApp al numero 392-0608288



Viabilità area cratere, oltre 3 milioni di euro per riqualificazione arterie

ATTUALITÀ gio 1 luglio

f Condividi t Tweet



Regione, al via lo Sportello Telematico della Sezione Sismica Regionale