



DomusGaia



- FILIERE LOCALI , CULTURE GLOBALI -

IL LEGNO IN ITALIA: DATI

- _ coinvolte *80.000* imprese
- _ oltre *500.000* persone impiegate
- _ il legno rappresenta il *7%* delle nuove costruzioni in Italia
- _ comparto strutturale vale *700 milioni* di euro
- _ *2,1 miliardi* di euro per le realizzazioni chiavi in mano
- _ il comparto del mobile in Italia vale *41 miliardi*
- _ il comparto della carta in Italia vale *24,1 miliardi*

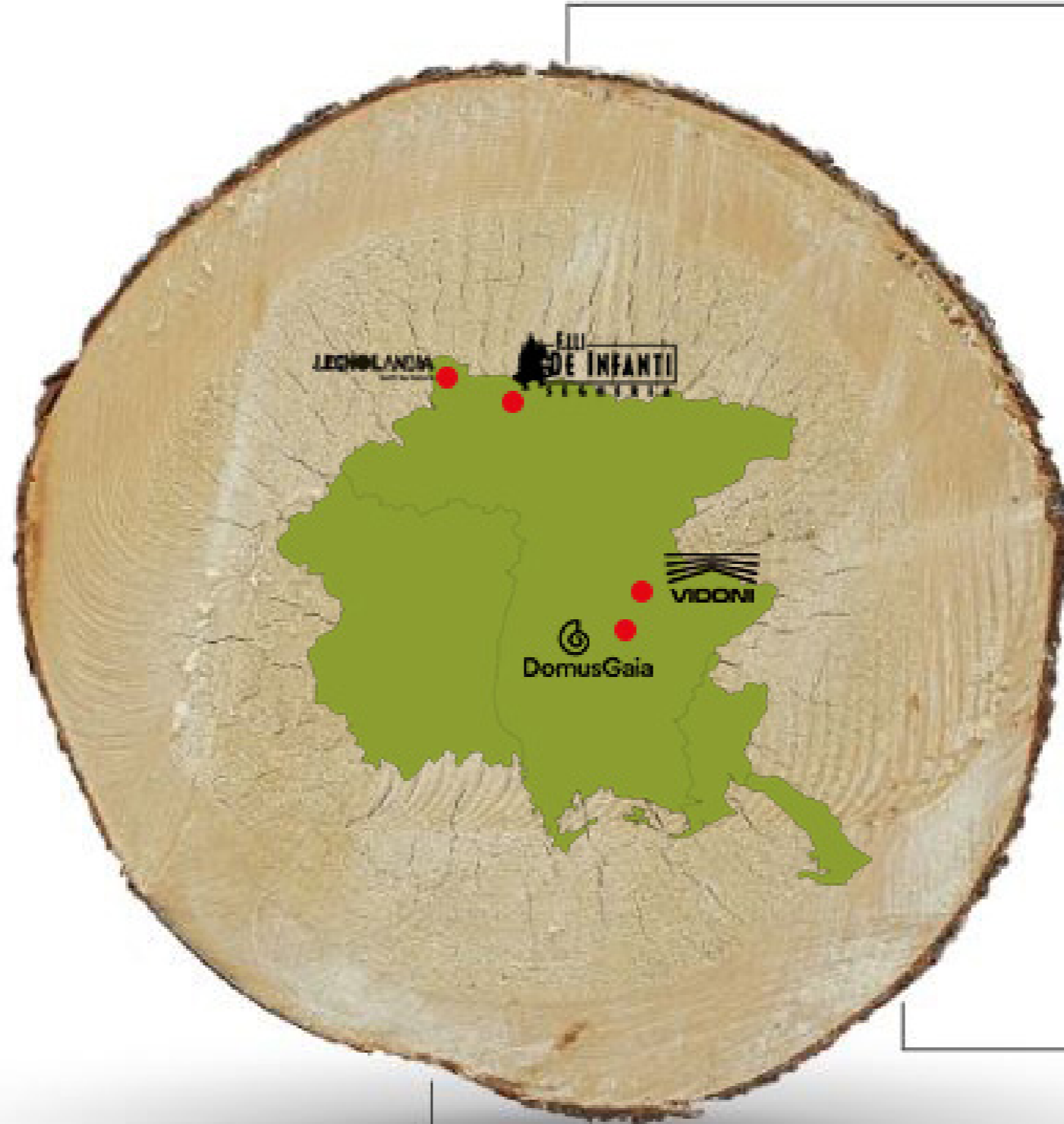
fonte FLA

LA FILIERA LEGNO FVG: COME SI COMPONE



LA FILIERA: COME OPERA

LE AZIENDE
DELLA FILIERA



01

PRIMA
TRASFORMAZIONE

02

SECONDA
TRASFORMAZIONE

03

TERZA
TRASFORMAZIONE

FARE FILIERA: VANTAGGI COLLETTIVI

- _ valorizzazione *risorse boschive*
- _ creazione *economia circolare*
- _ favorire l'*occupazione locale*
- _ valorizzazione del *territorio*
- _ sviluppo *attività di ricerca, politiche di tutela e investimenti*
- _ implementazione del *turismo*
- _ valorizzazione *prodotti del territorio*

FARE FILIERA: VANTAGGI PER LE IMPRESE

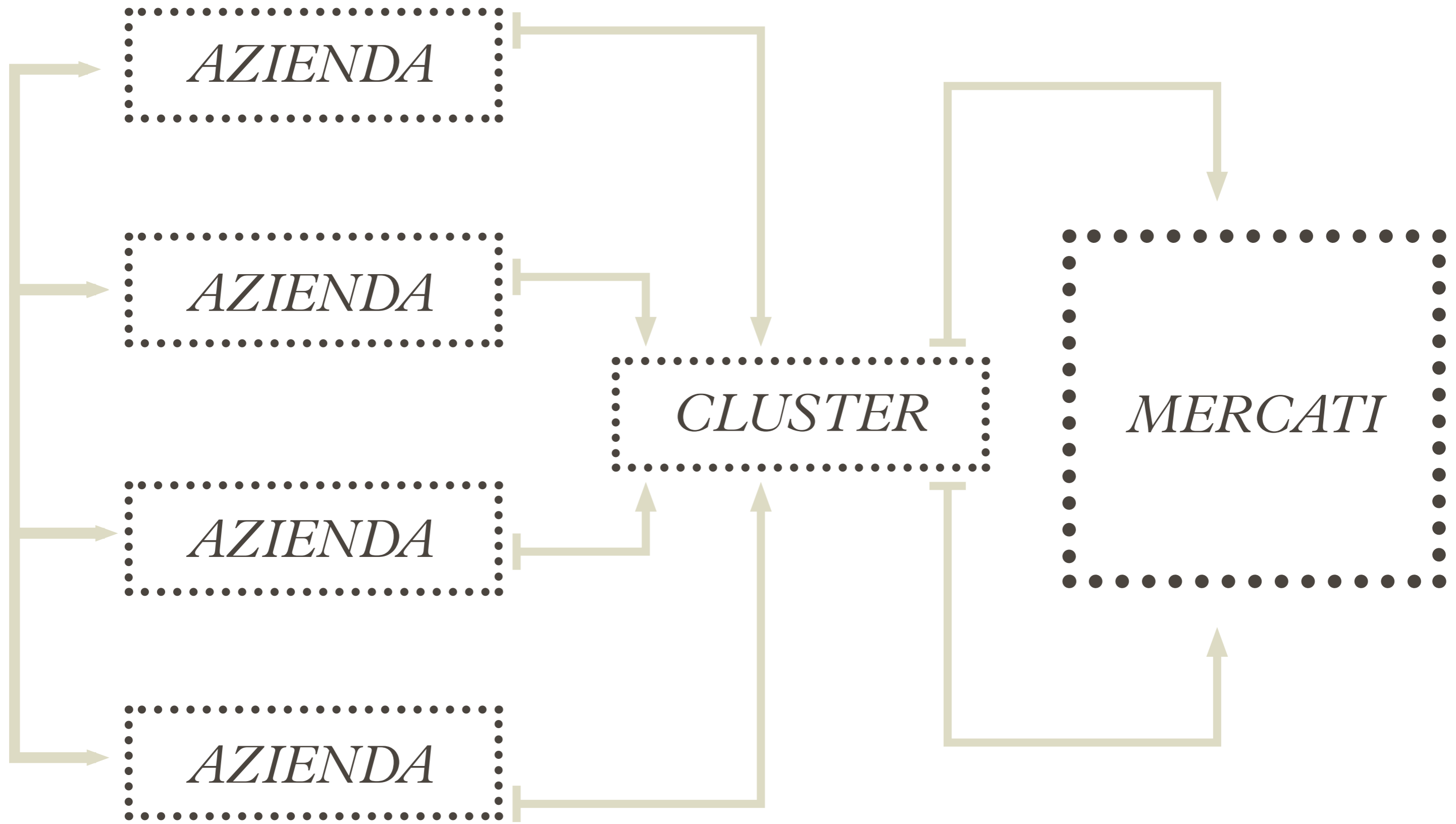
Vantaggi per le imprese:

- _ Ampliamento dei *mercati* e ampliamento della *capacità produttività*
- _ Potenziamento degli *investimenti e del Know How*
- _ Possibilità di accedere a *contributi per reti di impresa*, accelerando il *processo tecnologico e culturale*
- _ Diminuzione delle *emissioni di gas serra*
- _ Apertura di *nuovi mercati e aumento della competitività*
- _ Creazione di *economie* tra i tre livelli della *Filiera*

Criticità del percorso:

- _ Attenta *progettazione* della filiera
- _ Capacità di gestire il *dialogo* tra imprese private
- _ Saper cogliere opportunità di *mercato internazionali*

IL CLUSTER ARREDO



ECONOMIA CIRCOLARE DELLA FILIERA

1

ECO
PROGETTAZIONE

2

MODULARITÀ e
VERSATILITÀ

3

ENERGIE
RINNOVABILI

4

APPROCCIO
ECOSISTEMICO

5

RECUPERO DEI
MATERIALI

FILIERE CHE FANNO BENE ALL'ITALIA: BES

- _ Salute
- _ Istruzione e Formazione
- _ Lavoro e conciliazione Tempi di Vita
- _ Benessere Economico
- _ Relazioni Sociali
- _ Politica e Istituzioni
- _ Sicurezza
- _ Benessere Soggettivo
- _ Paesaggio e Patrimonio Culturale
- _ Ambiente
- _ Innovazione, Ricerca e Creatività
- _ Qualità dei Servizi

BES: VERSO UN'ECONOMIA DEL "BENESSERE"

La Filiera del Legno non è solo redditività e produzione di valore ma è benessere per la collettività e per l'ambiente basata sull'economia circolare, come sviluppo dell'economia futura.

VERSO UNO SVILUPPO DELLA CULTURA DEL LEGNO

CULTURA TECNICA:

Competenze e conoscenze tecniche di professionisti in grado di sviluppare il know how.

CULTURA SOCIALE:

Consapevolezza e conoscenza nella sfera sociale delle caratteristiche e degli utilizzi del legno.

PROGETTO CULTURA: COME CREARLA

- _ Percorsi di formazione
- _ Divulgazione scientifica
- _ Scuole specializzate nel mondo del legno
- _ Apparato normativo dedicato
- _ Tutela del patrimonio boschivo
- _ Incentivando le filiere
- _ Sviluppando le piste forestali
- _ Conservando il valore aggiunto sul territorio
- _ Conciliando i tempi sociali coi tempi del lavoro
- _ Valorizzazione ambientale attraverso l'uso consapevole delle risorse
- _ Utilizzando il bosco non per produrre PIL ma per produrre BES
- _ Scelta, uso e promozione di legno certificato PEFC

L'ESPERIENZA DI AMATRICE

Panorama attuale della cultura del legno

